

R4185 性能验证

实验一：粪便样品提取 RNA

- 样品：粪便（300mg/份）重复 6 个
- 上样量：300ul
- 试剂盒：R4185 粪便 新版
- 洗脱体积：70ul
- 检测方法：Nanodrop 和电泳

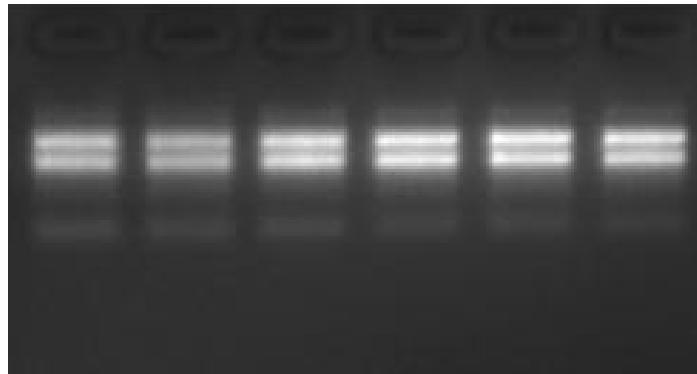
样品处理：

取 300mg 粪便于 2ml 离心管加入一勺氧化锆珠（0.6~0.8mm），加入 500ulSTL+50ulSL+300ulPCI，涡旋混匀 10min，13000xg 离心 10min；取 300ul 上清按 R4185 粪便 新版试剂盒过柱。

实验数据：

样品	核酸 (ng/uL)	产量 (ug)	A260/A280	A260/A230
粪便	1016.08	71.13	1.99	1.45
	903.04	63.21	2.02	1.57
	940.10	65.81	2.02	1.47
	1062.56	74.38	2.03	1.40
	827.40	57.92	2.07	1.45
	862.19	60.35	2.07	1.46

R4185提取粪便



结论：

1. 在 OD 值中 R4185 提取粪便，A260/280 在 1.99~2.07，表明 R4185 提取粪便 RNA 纯度高；
2. 电泳图中 RNA 条带清晰完整无降解；表明 R4185 提取粪便 RNA 效果显著。

实验二：细菌样品提取 RNA

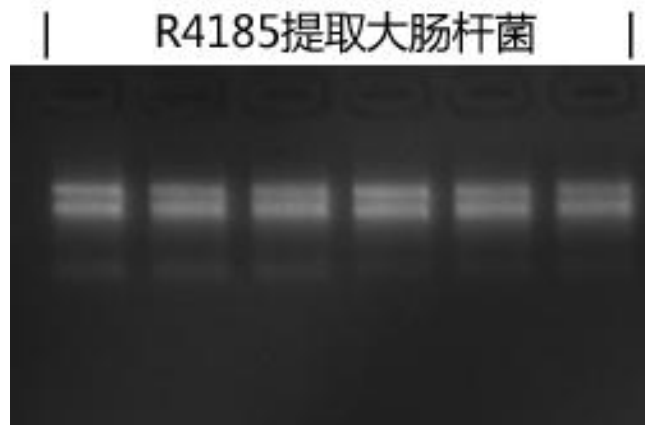
- 样品：细菌（600ul 大肠杆菌浓缩为 300ul）重复 6 个
- 上样量：300ul
- 试剂盒：R4185 粪便 新版
- 洗脱体积：70ul
- 检测方法：Nanodrop 和电泳

样品处理：

取 300ul 大肠杆菌于 2ml 离心管加入一勺氧化锆珠（0.6~0.8mm），加入 500ulSTL+50ulSL+300ulPCI，涡旋混匀 10min，13000xg 离心 10min；取 300ul 上清按 R4185 粪便 新版试剂盒过柱。

实验数据：

样品	核酸 (ng/uL)	产量 (ug)	A260/A280	A260/A230
大肠杆菌	171.68	12.02	2.19	2.10
	184.53	12.92	2.20	1.84
	183.18	12.82	2.18	2.15
	180.59	12.64	2.19	2.15
	187.32	13.11	2.18	1.88
	199.73	13.98	2.19	1.74



结论：

1. 在 OD 值中 R4185 提取大肠杆菌，A260/280 在 2.18~2.20，A260/230 在 1.74~2.15，表明 R4185 提取大肠杆菌 RNA 纯度高；
2. 电泳图中 RNA 条带清晰完整无降解；表明 R4185 提取大肠杆菌 RNA 效果显著。